



### 1. EMPECEMOS CON LOS DOCUMENTOS QUE NECESITAMOS

Desde PWR no nos queremos andar con rodeos, a continuación, le indicaremos lo que necesitamos.

- **Primero de todo** y lo más importante, necesitamos disponer de **facturas de un año entero**.
- **Segundo**, y no menos importante, en ocasiones **resulta complejo encontrar una vivienda por que la calle esta mal situada en Google**, por eso, para **no cometer errores** solicitamos que nos **compartan ubicación de su vivienda o referencia catastral de la misma**.
- **Tercero**, en PWR **pensamos en el cliente**, y muchas veces nos gusta hablar con el cliente por **dónde les gustaría más instalar los equipos** (inversor), hemos visto de todo y al final es un **elemento visual que se ve** y para algunas **personas no resulta agradable**. Si la **indicación de usted es viable desde el punto técnico de la instalación** haremos **todo lo posible** para que se quede como **usted desea**.

### 2. CALIDAD DE LOS MATERIALES DE LA INSTALACION

Dentro de este apartado tendremos 3 tipos:

Instalación coplanar



Instalación tipo vela



Instalación con Solar block



En **criterios de materiales de los 3 tipos** de instalación, en PWR **preferimos invertir en buenas estructuras para su instalación**, eso **conlleva un coste mayor**, al igual que **mayor tranquilidad y seguridad**.

#### 2.1 MODULO FOTOVOLTAICO (FUENTE DE GENERACIÓN)

En PWR solo utilizamos marcas TIER 1, ¿Qué es TIER 1?

El término **Tier 1** es utilizado en la **industria solar a manera de ranking** para los fabricantes de paneles solares, se trata de un **listado realizado por la compañía Bloomberg en función de la bancabilidad**, es decir, la capacidad financiera y de financiación de los fabricantes, y con ello buscan señalar la estabilidad de la empresa.



## AUTOCONSUMO

Dentro del **Tier 1** están las empresas que cuentan con su propia fábrica de sistemas fotovoltaicos y con el **grado de solvencia necesario para que la garantía de 25 años que ofrecen sus productos sea real.**

Fabricantes Tier 1 - Q2 2023									
1	Anhui Huasun	11	Haitai Solar	21	Jinneng / Jinergy	31	<b>Sharp</b>	41	VSUN Solar
2	Boviet	12	Hanersun	22	Jolywood	32	Solar-Fabrik	42	Waaree
3	<b>Canadian Solar</b>	13	Hansol Technics	23	Leapton Energy	33	Solarspace	43	<b>Yingli Silfab</b>
4	Chint / Astronergy	14	Hanwha Q Cells	24	<b>LONGi Solar</b>	34	Sumec / Phono Solar	44	ZNShine
5	DMEGC	15	Heliene	25	Luxen Solar	35	SunPower / Maxeon		
6	Eging	16	HT-SAAE	26	Neo Solar Power (NSP) / URE	36	Sunpro Power		
7	ET Solar Inc	17	<b>JA Solar</b>	27	Recom	37	Suntech		
8	Exiom Group	18	Jetion	28	Rezosola Yixing	38	Tongwei		
9	First Solar	19	Jiangsu Akcome	29	<b>Risen Energy</b>	39	<b>Trina Solar</b>		
10	GCL System	20	<b>Jinko</b>	30	Seraphim / SEG	40	Ulica Solar		

### Principales marcas que usamos:



## 2.2 INVERSOR (ADAPTACIÓN DE GENERACIÓN A TU VIVIENDA)

En PWR lo tenemos claro, **elegimos un fabricante el cual te de tranquilidad y seguridad.**

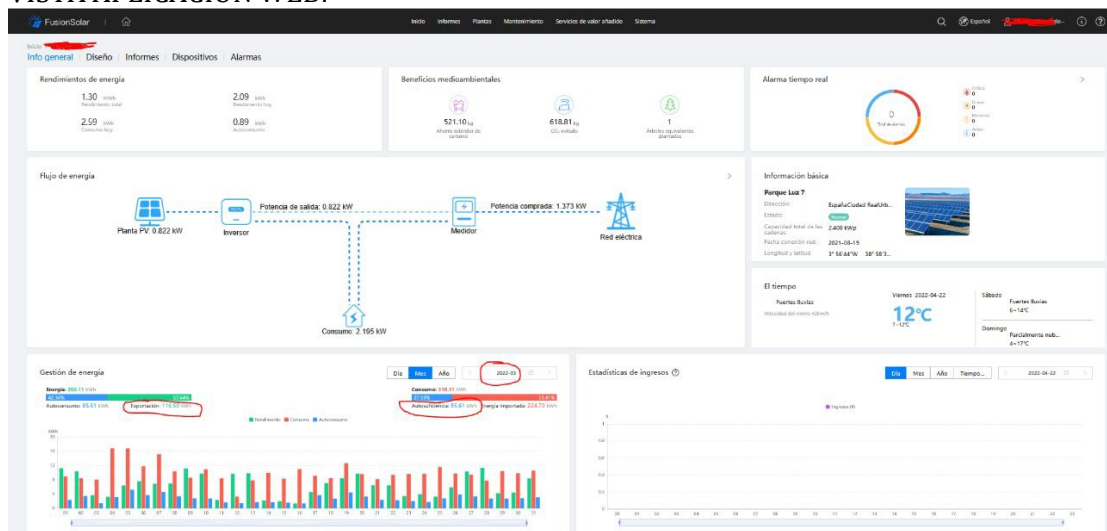
Por eso elegimos **HUAWEI**, esto se debe a que es un fabricante el cual tiene un **rendimiento increíble y una app genial para poder ver en tiempo real tu instalación**, pero eso no es lo mejor.

Y una cosa que **nos gusta aún más en PWR** es.... **Tener disponible el 100% de la aplicación sin tener que pegar ni un céntimo!**

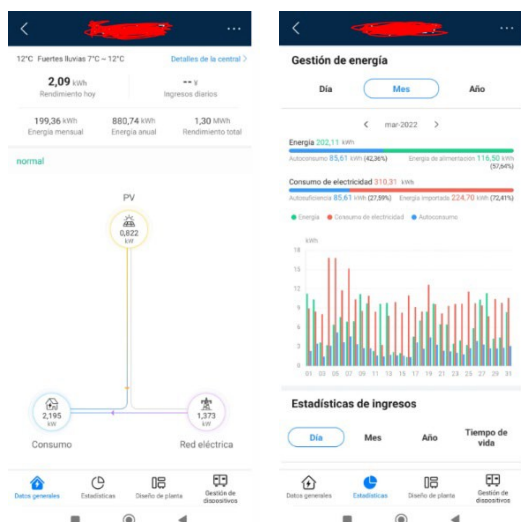
**Todo disponible desde que se realiza la puesta en marcha.**



## VISTA APLICACIÓN WEB:



## VISTA APLICACIÓN MOVIL:



## EQUIPO DEL EJEMPLO:

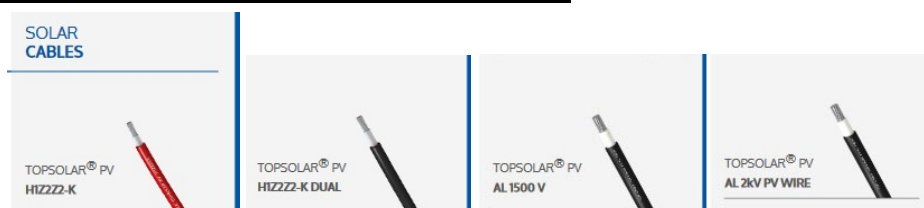


## 2.3 PEQUEÑO MATERIAL DE LA INSTALACIÓN

Un apartado el **cual podemos pensar que no es necesario**, pero a la hora de mantener las **calidades de la instalación es de los más importantes.... Son los encargados de comunicar sus módulos-inversor-cuadro de la vivienda**

### Listado de materiales:

#### Cableado solar: TOPSOLAR® PV H1Z2Z2-K





### Conectores MC4:

#### Conectores Multicontact MC4

##### Descripción

Conectores Multicontact MC4 para módulos fotovoltaicos.

##### Datos técnicos

- Corriente de cálculo 22 A (2,5 mm<sup>2</sup>) | 30 A (4,0 hasta 6,0 mm<sup>2</sup>)
- Tensión de cálculo | 1.000 V (IEC / CEI) | 600 V (UL)
- Tensión de ensayo | 6 kV (50 Hz, 1 min.)
- Cat. de sobretensión / Nivel de suciedad. | CATII / 2
- Resistencia de contacto del conector | 0,5 mΩ
- Material de contacto | MS estañado
- Material aislante | PC / PA
- Gama de temperatura del ambiente | -40 hasta +90 °C (IEC / CEI)  
-40 bis +75 °C (UL)

- Sistema de contacto | MC laminillas de contacto
- Sistema de bloqueo | snap in
- Grado de protección, enchufado | IP67
- Clase de protección | II
- Clase de llama | UL94-V0
- Descarga de tracción del cable conforme a | DIN V VDE 0126-3
- Temperatura límite superior | 105 °C (IEC / CEI)



### Caja de protecciones



La caja de strings BHS-2/1 DC, es para la protección de 2 strings. Con 2 entradas de paneles 2 cadenas de salida al inversor. Portafusibles táctil de 15A para positivo y negativo. Con protección de sobretensión tipo 2 SPD. Interruptor seccionador de 1000V 32ADC a la salida de 2 inversores MPPT.

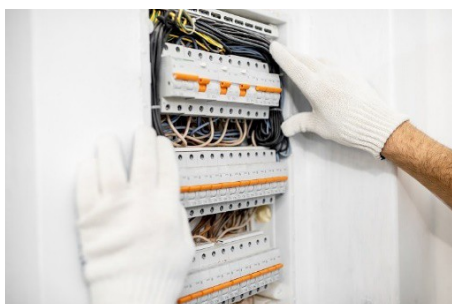
Este modelo es el más utilizado en muchos sistemas solares comerciales.

ZJBENY ha desarrollado una gama completa de cajas de cadenas solares para todos los tamaños de proyectos de energía solar fotovoltaica.

Con 5 años de garantía y el mejor servicio post-venta, el EPC solar y los distribuidores no tienen que preocuparse por la calidad y los problemas de las instalaciones.

### Modificación según Reglamento Electrotécnico de Baja Tensión de su vivienda

Al disponer de una nueva fuente de generación de energía es necesario adaptar el cuadro eléctrico de su vivienda (no significa obra, no se preocupe) en PWR contamos con los mejores instaladores para esta tarea, los cuales se encargarán de dejar todo según Reglamento, para que usted y nosotros, no tengamos ningún problema, para poder así legalizar la instalación sin problema.





### Otros materiales:

**Materiales como el tubo, cinta aislante... etc., contamos siempre con el mejor material posible.**

## PREGUNTAS FRECUENTES

**¿Como puedo obtener un precio aproximado sin pedirles un estudio?**

En PWR contamos con un “simulador de consumo” de coste de la instalación, es un **precio aproximado**, el precio **puede llegar a variar cada día**.

<https://pwrcapitalenergy.com/simula-tu-consumo/>

En PWR contamos con un apartado el cual explica de forma breve la ayuda

Los programas de ayudas aprobados por el RD 477/2021 **estarán vigentes hasta el 31 de diciembre de 2023**.

<https://pwrcapitalenergy.com/subvenciones-para-autoconsumo-en-el-sector-residencial/>

**¿No dispongo de 12 facturas?**

No sería mayor problema diferenciamos dos casos:

- **Por vivienda nueva**

En este **caso se pide al cliente un breve texto con los elementos de mayor consumo de su vivienda**, como, por ejemplo:

**Aerotermia Aires acondicionados Electrodomésticos varios**

También es bueno **saber el número de personas que viven en la vivienda, sus edades o saber algo sobre sus rutinas**, con el fin de **poder dar un estudio lo más aproximado posible**.

- **No tengo más facturas, pero vivo hace más de 1 año**

En este caso **lo más recomendable es que acceda a su compañía y descargué las facturas**, si **no sabe hacerlo por internet lo puede hacer llamando por teléfono**.





## AUTOCONSUMO

En el caso de ser cliente de Naturgy, PWR puede encargarse de obtener los consumos de su vivienda durante todo un año, pero necesitamos su permiso para poder hacerlo.

¿Mi zona afectada sería de Uralita, es posible realizar la instalación?

No, debido a que **no es legal instalar Módulos fotovoltaicos en Uralita.**

Pero no se preocupe, **actualmente existen ayudas para la retirada de la Uralita.**

Al ser un caso particular de cada cliente, es mejor estudiarlo con usted.

¿Dónde les puedo solicitar Mi estudio?

Si no tienes tiempo de realizar el simulador de consumo, puedes contactar con nosotros directamente en "Contacto" <https://pwrcapitalenergy.com/contacto/>

CONTACTA CON NUESTROS EXPERTOS

### Nos gustaría conocerte



Puede contactar con PWR Capital Energy a través de el número de teléfono o email indicados o a través del formulario de contacto. Estaremos encantados de atenderle.

Madrid

Paseo de la Castellana 200, 28046, Madrid

Ciudad Real

CEEI Ciudad Real, C/ Pedro Muñoz 1, Oficina 3, 13005 Ciudad Real

Teléfono: +34 600 84 28 32

Email: [info@pwrcapitalenergy.com](mailto:info@pwrcapitalenergy.com)

Nombre \*

Teléfono \*

Correo electrónico \*

Su consulta, duda o mensaje \*

Acepto la cesión de mis datos de carácter personal para recibir información de la que estoy interesado de acuerdo con las condiciones de uso y la política de privacidad.

Deseo recibir comunicaciones comerciales de PWR Capital Energy en función de mi comportamiento y mis preferencias personales, en los términos previstos en la Política de Privacidad.

ENVIAR MENSAJE

### Contacto

Teléfono: 600 842 832

Dirección: Calle Pedro Muñoz,1 Oficina 3, Ciudad Real

*¡Puedes buscarnos en Google ¡*

**¡EMPIEZA A DISFRUTAR DEL SOL TODO EL AÑO!**

Revisión: 10/2023

Mas información en: <https://pwrcapitalenergy.com/>

Página | 6